

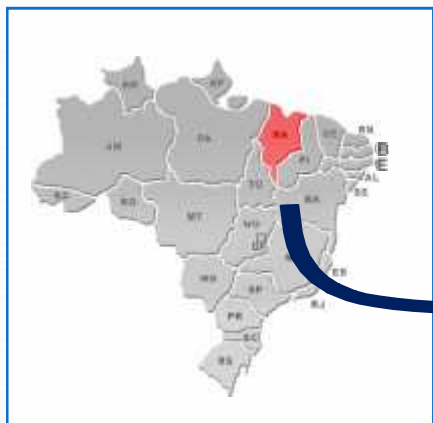
**APOIO ENGENHARIA E MINERAÇÃO
LTDA**

**OPORTUNIDADES DE
INVESTIMENTO EM MINERAÇÃO**

ESTADO DO MARANHÃO - BRASIL

OURO

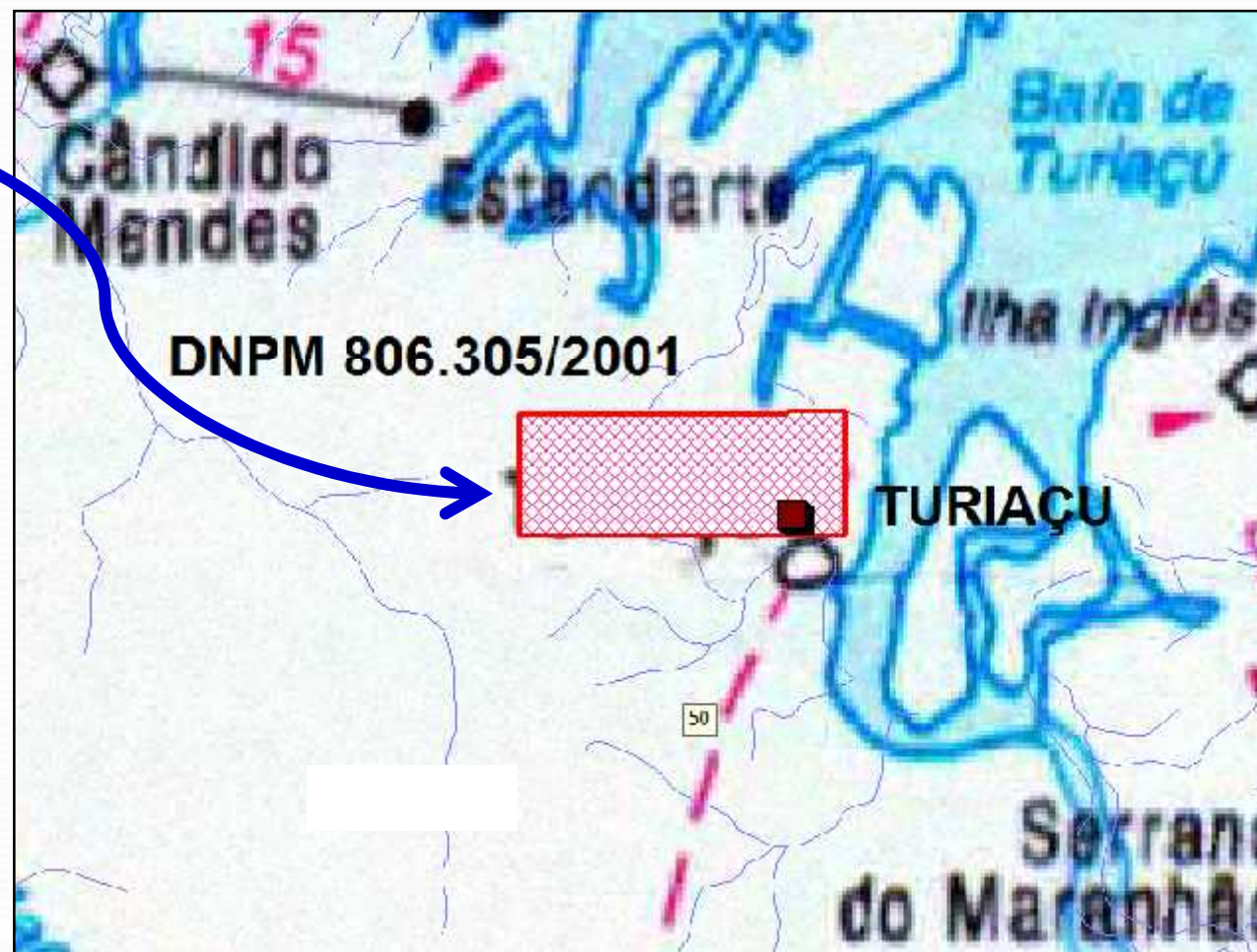
SITUAÇÃO GEOGRÁFICA



OURO



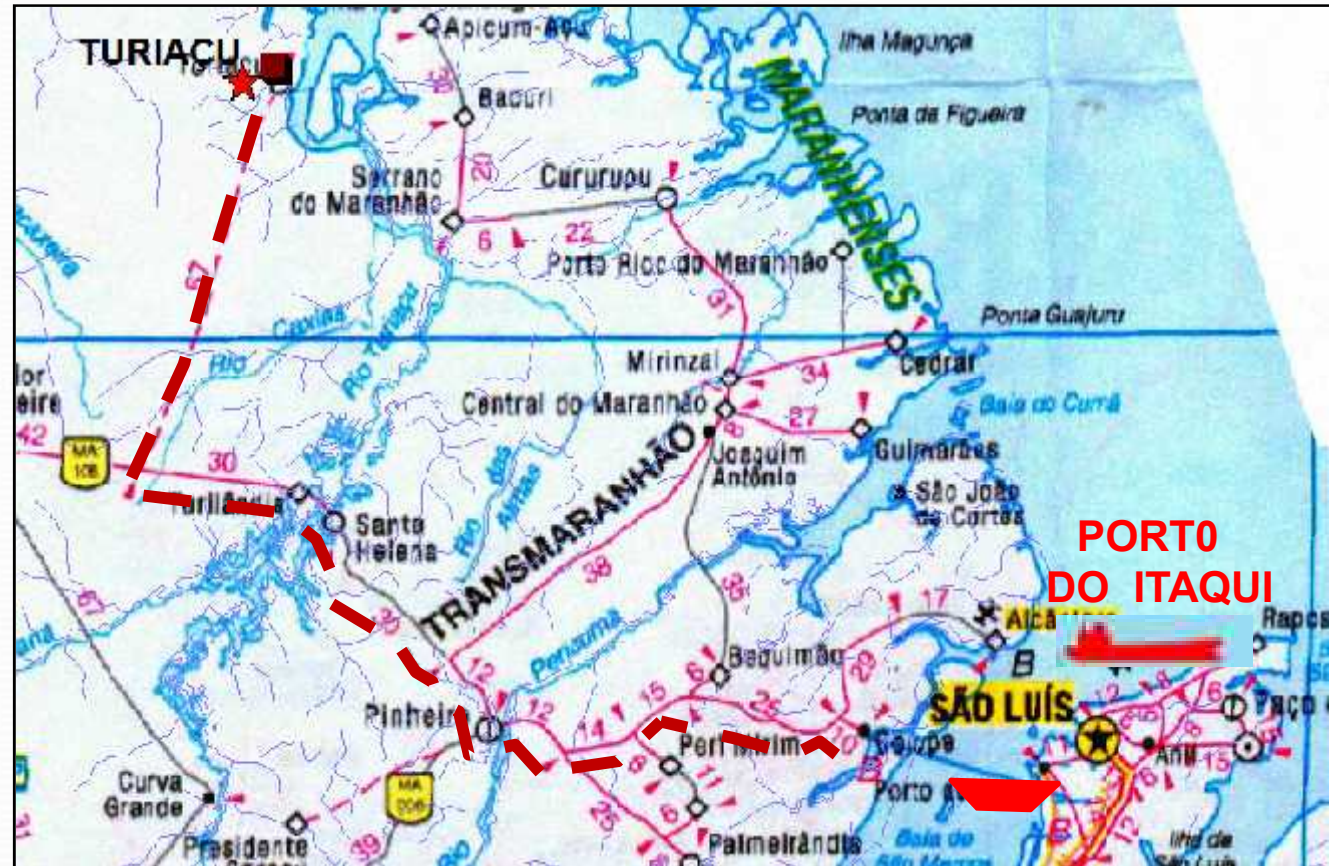
LOCALIZAÇÃO GEOGRÁFICA E ÁREA DNPM



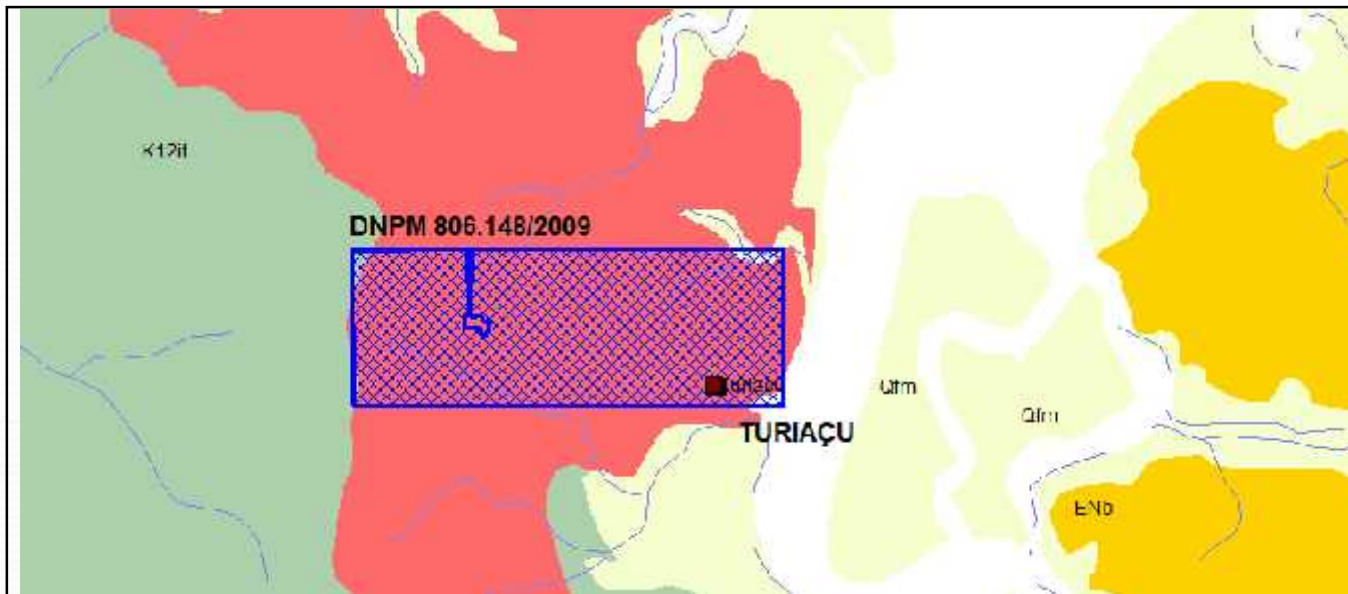
SITUAÇÃO LEGAL DNPM

Nº DNPM	ÁREA (Ha)	SITUAÇÃO ATUAL
806.305/2011	3.268,48	ALVARÁ DE PESQUISA VALIDADE: 08/07/11 À 08/07/14

LOGÍSTICA: ESTRADA E PORTO



CONTEXTO GEOLÓGICO



- Qfm (Depósitos Flúvio-Marinhas – 1,75 m.a.): Areia, Argila e Silte
- Enb (Grupo Barreiras – 65 m.a.): Argilito Arenoso , Argilito, Siltito e Arenito Conglomerático
- K12it (Fm Itapecuru -192 m.a.): Arenito, Arenito Arcoseano, Argilito, Folhelho e Siltito
- PP2_gamma_i (Granitóide Itamoari - 2,3 b.a.): Tonalito, Trondhjemito
- PP2_gamma_t (Suite Intrusiva Granitóide Tromai - 2,132 b.a.): Granito, Granodiorito, Tonalito, Trondhjemito, Daciro e Riodacito.

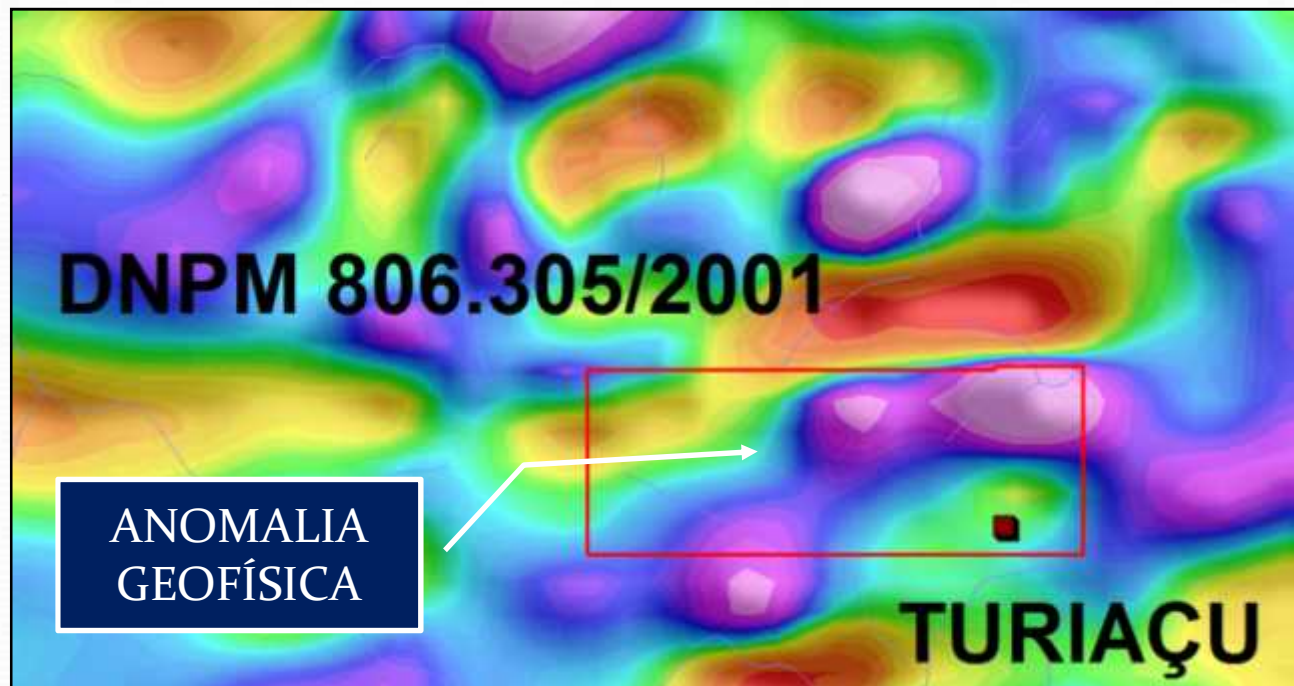
Escala – 1:230.300

CARACTERÍSTICAS DA ÁREA

- **Situada no polo “aurífero” de Chega-Tudo-Maracaçumé-Aurizona-Turiaçu**
- **Intensas atividades de pesquisa para ouro por várias empresas de Mineração, destacando-se a Luna Gold, BrazilResources, Jaguar, dentre outras**
- **Mina de ouro em operação no município de Godofredo Viana-Ma – Mina de Aurizona (Luna Gold)**
- **Garimpo de ouro (Garimpo do Galego em atividade a norte da área – cerca de 14**

CARACTERÍSTICAS DA ÁREA

- Presença de anomalia geofísica – vida mapa com a 1VD (primeira derivada):



**Apoio Engenharia e Mineração Ltda.
Rua Prof. Luís Pinho Rodrigues, 20
Edifício Quartz - Sala 409
Renascença II / São Luís, MA**

José Fernando T. Reis

apoiomineracao@apoiomineracao.com.br

Tel. (98) 3268-2864

Cel. (98) 8114-6952